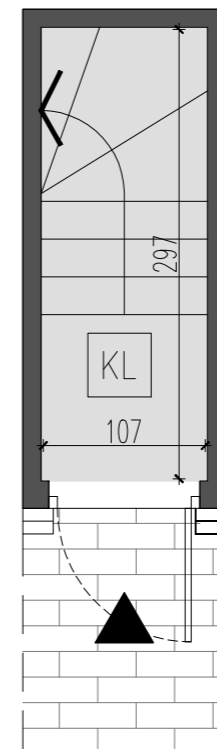
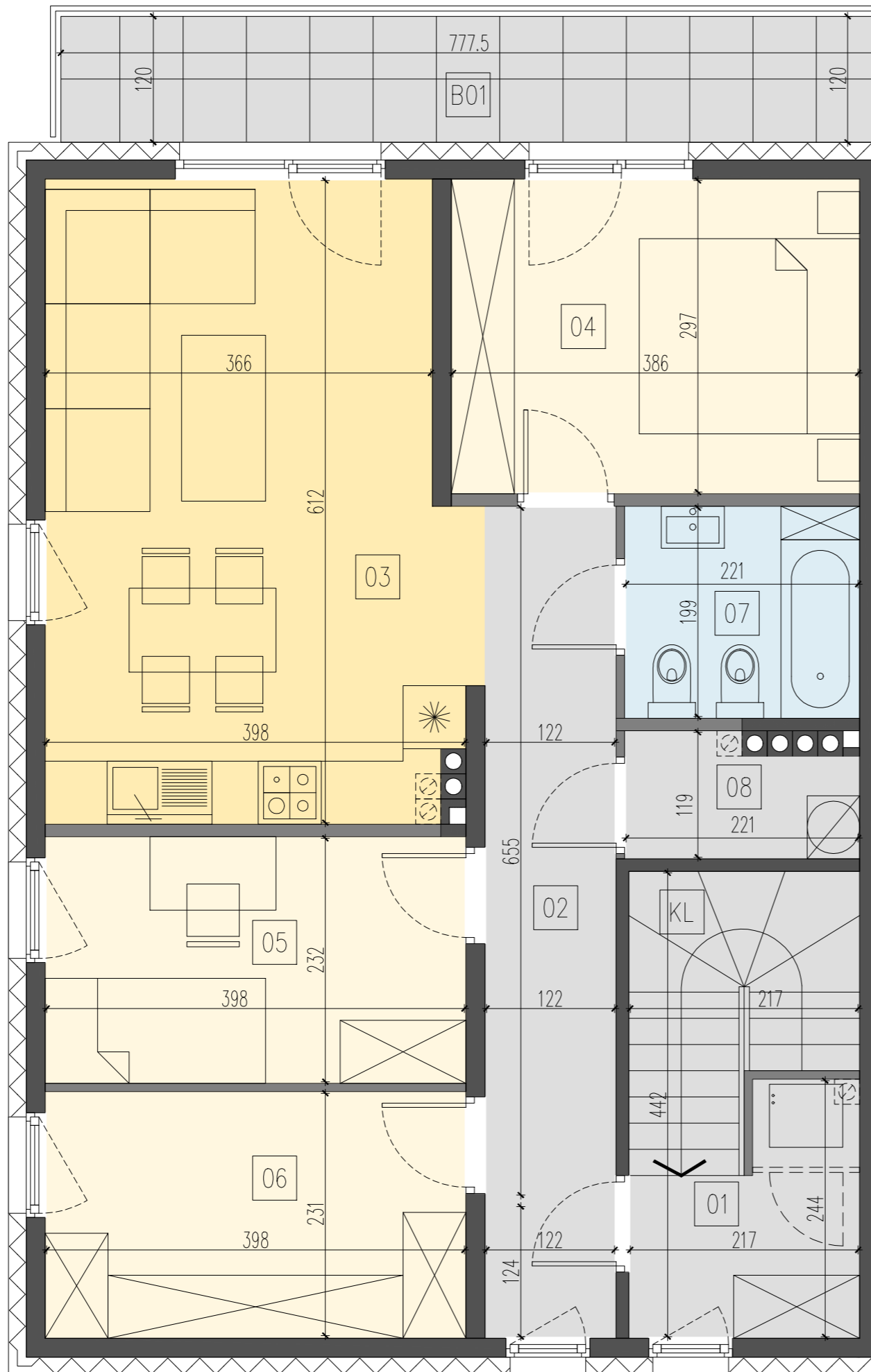
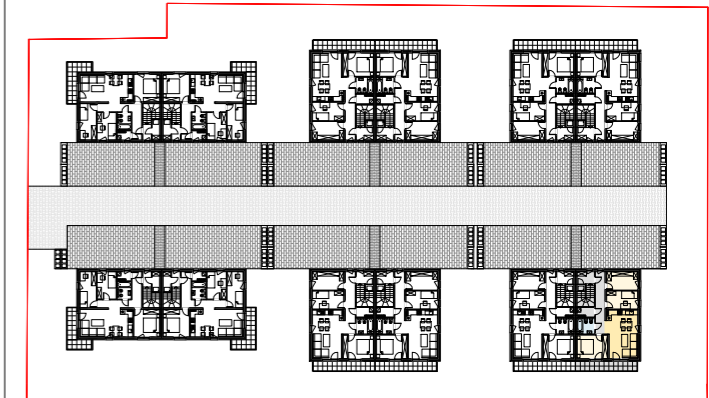




SKALA 1:50



ul. Stefana Żeromskiego 14  
05-850 Ożarów Mazowiecki  
telefon: 573 414 444



1 PIĘTRO  
mieszkanie G1 czteropokojowe  
pow. użytkowa 74,09 m<sup>2</sup>  
pow. balkonu 9,33 m<sup>2</sup>

MIESZKANIE G1 – ZESTAWIENIE POMIESZCZEŃ		
NR	POMIESZCZENIE	POW. UŻYTKOWA
01	KORYTARZ	4.23 m <sup>2</sup>
02	KORYTARZ	9.64 m <sup>2</sup>
03	SALON Z ANEKSEM KUCHENNYM	23.54 m <sup>2</sup>
04	SYPIALNIA	11.46 m <sup>2</sup>
05	SYPIALNIA	9.23 m <sup>2</sup>
06	GARDEROBA	9.23 m <sup>2</sup>
07	ŁAZIENKA	4.40 m <sup>2</sup>
08	POM. GOSPODARCZE	2.36 m <sup>2</sup>
B01	BALKON	9.33 m <sup>2</sup>
KL	SCHODY	6.31 m <sup>2</sup>

LEGENDA OZNACZEŃ

- ściany, słupy żelbetowe, pionowe instalacyjne – nie do wyburzenia
- ściany murowane działowe

UWAGI:

1. OBLICZENIA POWIERZCHNI UŻYTKOWYCH POSZCZEGÓLNYCH POMIESZCZEŃ I LOKALI MIESZKALNYCH WYKONANO ZGODNIE Z NORMĄ PN-ISO 9836:2015-12.
2. NARUSZANIE ELEMENTÓW KONSTRUKCYJNYCH JEST ZABRONIONE.
3. MIESZKANIA BĘDĄ ODDANE DO UŻYTKU W STANIE DEWELOPERSKIM.
4. WSZYSTKIE WYMIARY PODANE SĄ W ŚWIETLE WYKOŃCZONYCH ŚCIAN (1,5cm tynku)
5. PODANE WYMIARY I POWIERZCHNIE ODNOSZĄ SIĘ DO PROJEKTÓW ARCHITEKTONICZNYCH

