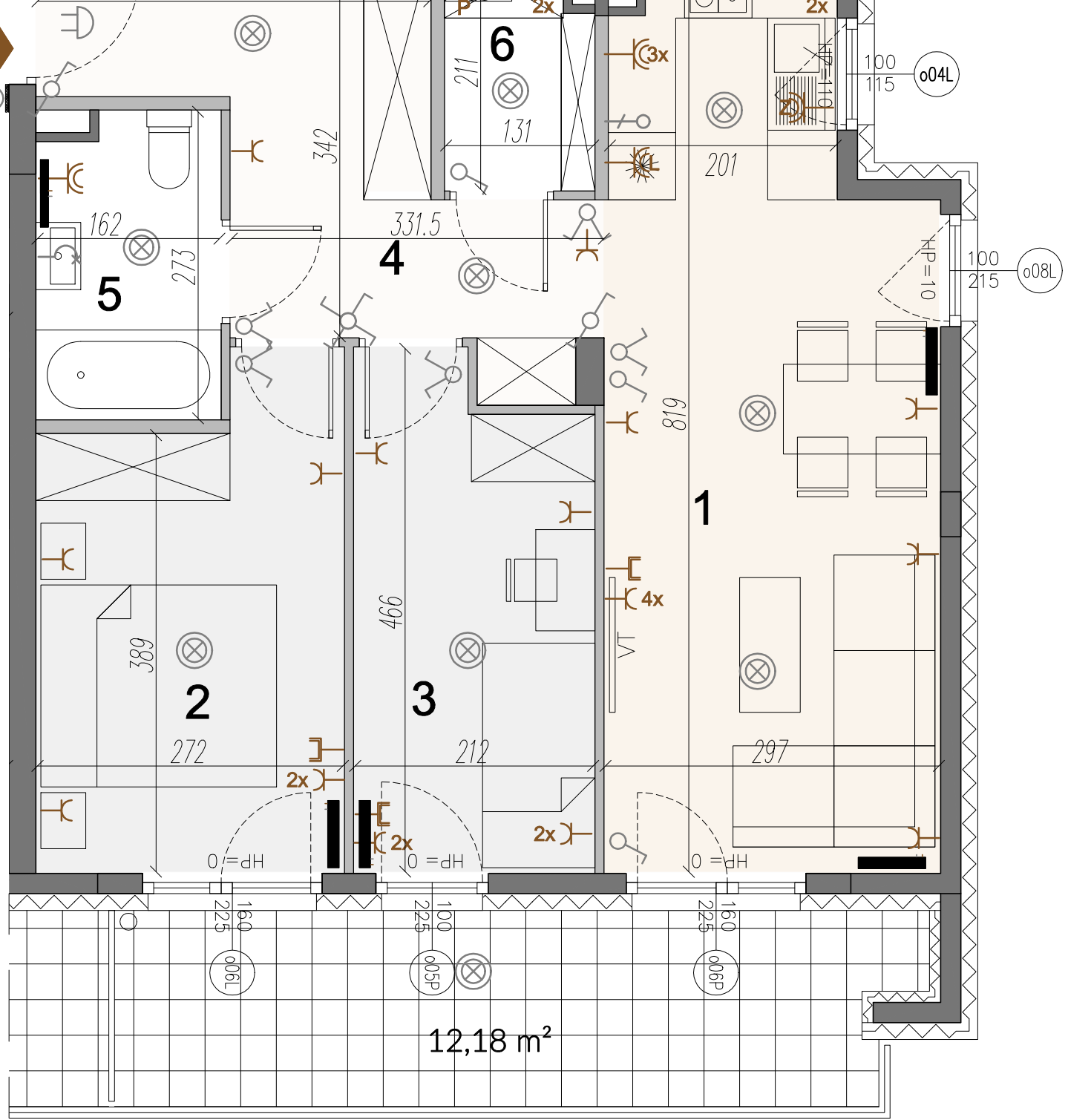


WEJSCIE



- LEGENDA:**
- ściany, słupy żelbetonowe oraz obudowy pionowe - nie do wyburzenia
 - ściany murowane ceglankowe
 - elektryczna tablica mieszkaniowa
 - wypust oświetleniowy górny
 - wypust oświetleniowy kinkietowy
 - wyłącznik jednobiegunowy
 - wyłącznik dwubiegunowy
 - wyłącznik różnicowy
 - wyłącznik schodowy
 - gniazdo 230V
 - gniazdo 230V IP44
 - gniazdo 230V IP44 - Lodówka
 - gniazdo 230V IP44 - Pralka
 - gniazdo 230V IP44 - Zmywarka
 - zasilanie kucharki
 - zasilanie okapu
 - gniazdka teletechniczne
 - dzwonek lub gong elektroniczny
 - grzejnik

1. S
2. S
3. S
4. I
5. I
6. I
BA

UWAGI:
1. OBLICZENIA POWIERZCHNI
UŻYTKOWYCH POSZCZEGÓLNYCH
POMIESZCZEŃ I LOKALI
MIESZKALNYCH