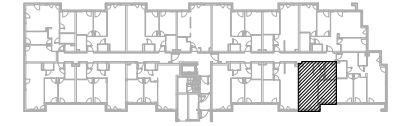


LEGENDA:

- ściany, słupy żelbetonowe oraz obudowy pionów - nie do wyburzenia
- ściany murowane działowe
- elektryczna tablica mieszkaniowa
- wypust oświetleniowy górny
- wypust oświetleniowy kładkowy
- wyłącznik jednobiegunowy
- wyłącznik dwuczłonowy
- wyłącznik krzyżowy
- wyłącznik schodowy
- gniazdo 230V
- gniazdo 230V IP44
- gniazdo 230V IP44 - Lodówka
- gniazdo 230V IP44 - Pralka
- gniazdo 230V IP44 - Zmywarka
- zasłanianie kuchenki
- zasłanianie okapu
- gniazda teletechniczne
- dzwonek lub gong elektroniczny
- grzejnik

UWAGI:

1. OBLICZENIA POWIERZCHNI UŻYTKOWYCH POSZCZEGÓLNYCH POMIESZCZEŃ I LOKALI MIESZKALNYCH WYKONANO ZGODNIE Z NORMĄ PN-ISO 9836:2015-12.
2. NARUSZANIE ELEMENTÓW KONSTRUKCYJNYCH JEST ZABRONIONE.
3. MIESZKANIA BĘDĄ ODDANE DO UŻYTKU W STANIE DEWELOPERSKIM.
4. WSZYSTKIE WYMIARY PODANE SĄ W ŚWIETLE WYKOŃCZONYCH ŚCIAN (1,5cm tynku)
5. PODANE WYMIARY I POWIERZCHNIE ODNOŚNĄ SIĘ DO PROJEKTÓW ARCHITEKTONICZNYCH



nr 12
PARTER

mieszkanie dwupokojowe
pow. 38,99 m²

- 1. SALON Z AN. KUCH.....20,22 m²
- 2. SYPIALNIA.....9,90 m²
- 3. KORYTARZ.....4,72 m²
- 4. ŁAZIENKA.....4,15 m²
- BALKON.....27,43m²



WAK-J DEVELOPMENT

ul. Stefana Żeromskiego 14
05-850 Ożarów Mazowiecki
telefon: 573 414 444



SKALA 1:50