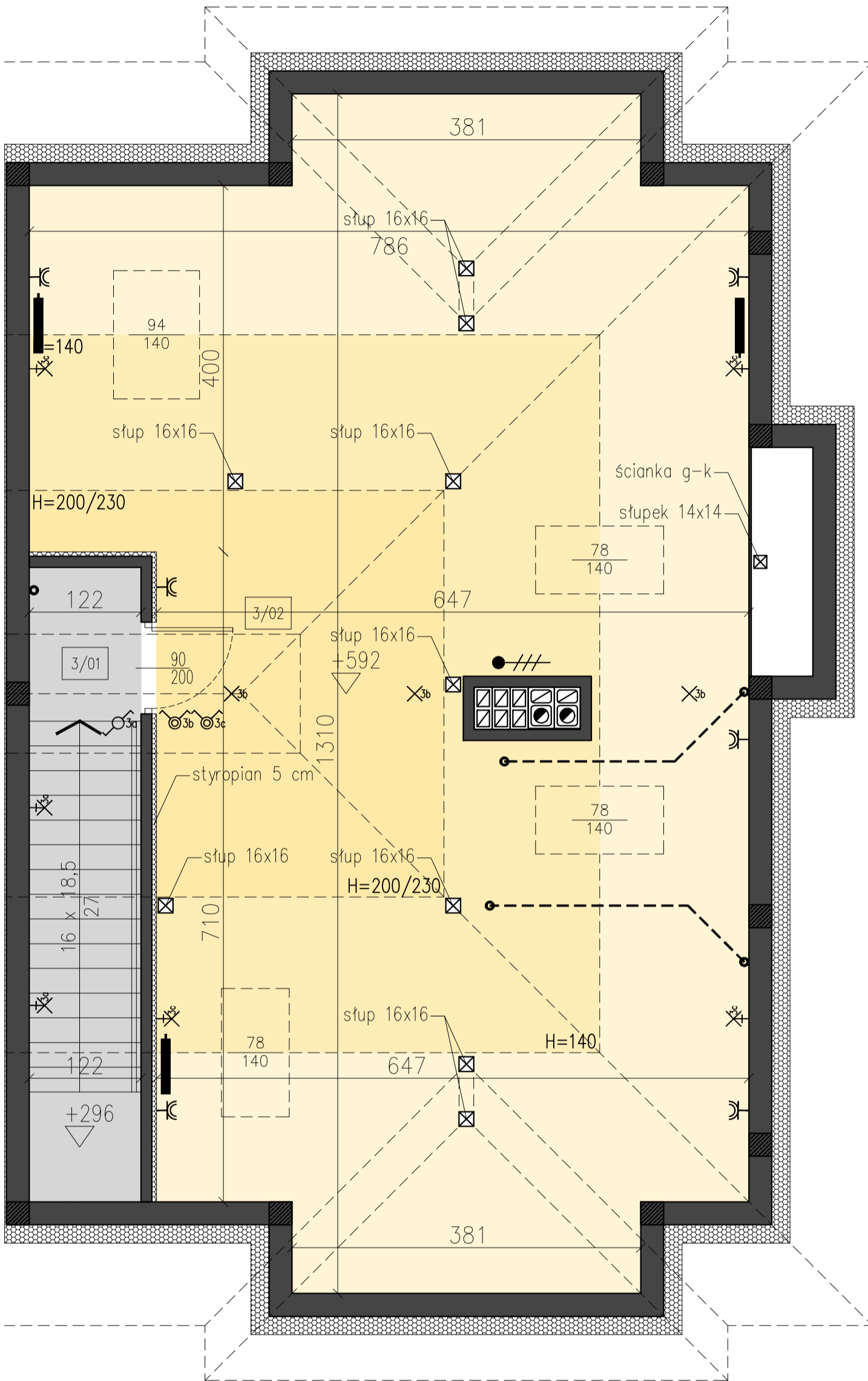
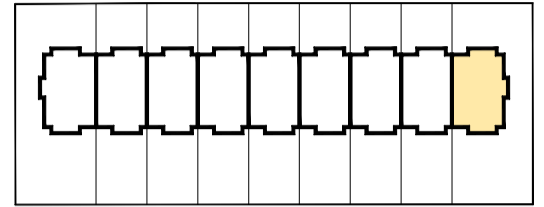


0 1 2 3 4  
SKALA 1:50



LOKALIZACJA - UL. MALCZEWSKIEGO



PODDASZE  
mieszkanie trzypokojowe  
pow. użytkowa 34,16 m<sup>2</sup>

LEGENDA OZNACZEŃ

- ściany, słupy żelbetowe, pionowy instalacyjny - nie do wyburzenia
- ściany murowane działowe
- tablica rozdzielcza mieszkaniowa
- 1,2,3a - numer obwodu, przynależność do łącznika
- wypust zasilający 3-faz
- wypust oświetleniowy sufitowy
- wypust oświetleniowy ścienny
- łącznik jednobiegunowy
- łącznik jednobiegunowy IP44
- łącznik świecznikowy
- łącznik świecznikowy IP44
- łącznik schodowy
- łącznik krzyżowy
- przycisk dzwonekowy
- dzwonek elektryczny
- gniazdo wtykowe 250V (pojedyncze lub podwójne)
- gniazdo wtykowe 250V IP44 (pojedyncze lub podwójne)
- grzejnik płytowy
- ogrzewanie podłogowe
- g-bateria umywalkowa / zlewozmywakowa
- bateria prysznicowa / wannowa
- zawór wc
- zawór pralka / zmywarka
- pion wod.-kan.

PODDASZE NIEUŻYTKOWE - ZESTAWIENIE POMIESZCZEŃ

NR	POMIESZCZENIE	POSADZKA	POW. UŻYTKOWA	POW. PODŁOGI
3/01	STRYCH - SCHODY	panele podł.	6,43 m <sup>2</sup>	6,43 m <sup>2</sup>
3/02	STRYCH	panele podł.	27,73 m <sup>2</sup>	83,08 m <sup>2</sup>
SUMA			34,16 m <sup>2</sup>	89,51 m <sup>2</sup>

PODDASZE - powierzchnia podłogi			
wysokość	<140cm	140-220	>220cm
powierzchnia	45,58 m <sup>2</sup>	19,54 m <sup>2</sup>	24,39 m <sup>2</sup>

UWAGI:

1. OBLICZENIA POWIERZCHNI UŻYTKOWYCH POSZCZEGÓLNYCH POMIESZCZEŃ I LOKALI MIESZKALNYCH WYKONANO ZGODNIE Z NORMĄ PN-ISO 9836:2015-12.
2. NARUSZANIE ELEMENTÓW KONSTRUKCYJNYCH JEST ZABRONIONE.
3. MIESZKANIA BĘDĄ ODDANE DO UŻYTKU W STANIE DEWELOPERSKIM.
4. WSZYSTKIE WYMIARY PODANE SĄ W ŚWIETLE WYKOŃCZONYCH ŚCIAN (1,5cm tynku)
5. PODANE WYMIARY I POWIERZCHNIE ODNOSZĄ SIĘ DO PROJEKTÓW ARCHITEKTONICZNYCH