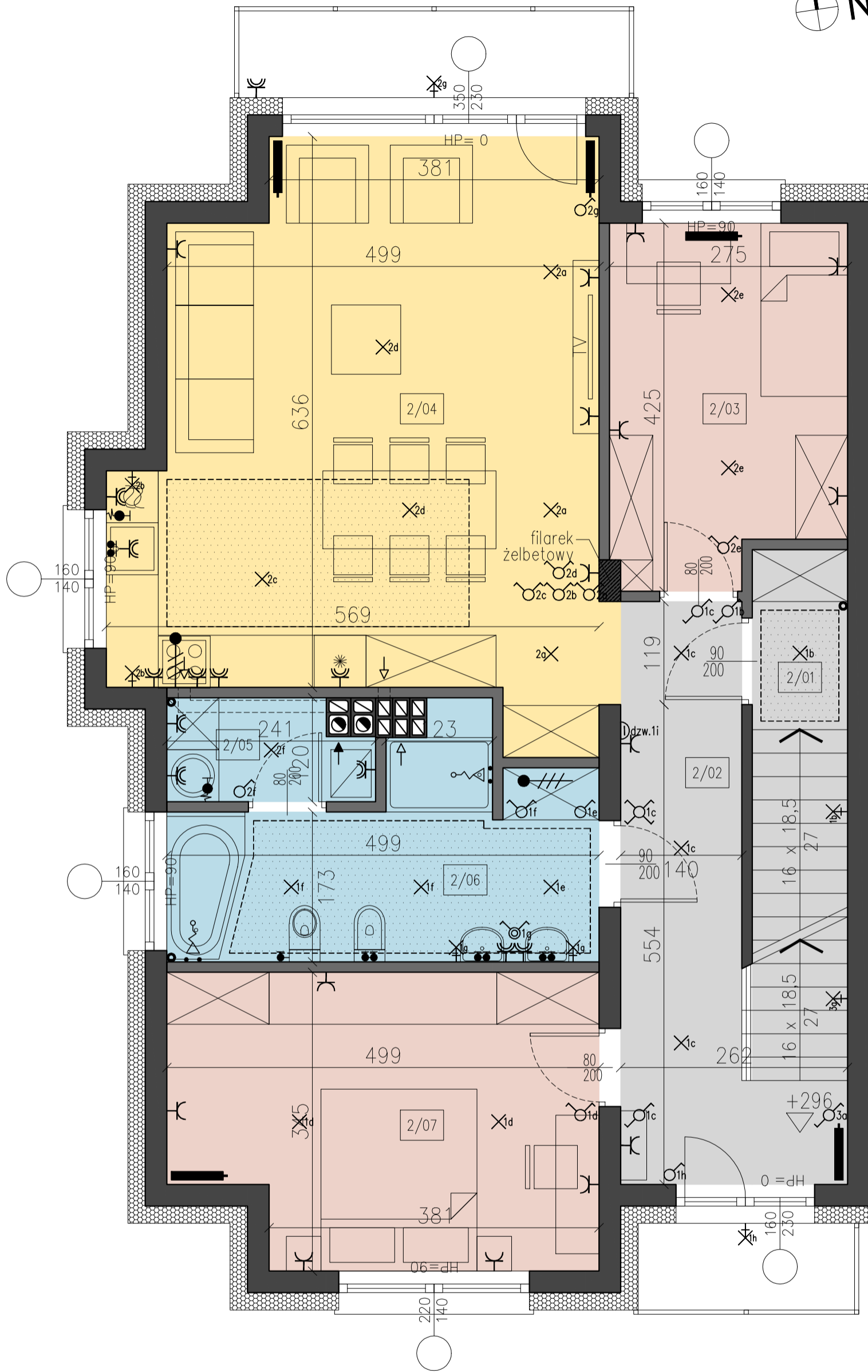
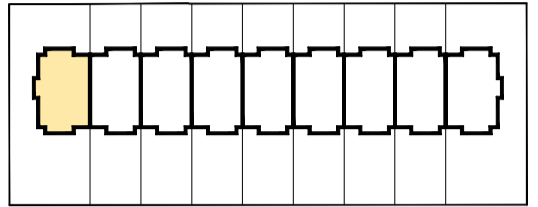


SKALA 1:50



**WAK-J DEVELOPMENT**  
 ul. Stefana Żeromskiego 14  
 05-850 Ożarów Mazowiecki  
 telefon: 573 414 444

LOKALIZACJA - UL. MALCZEWSKIEGO

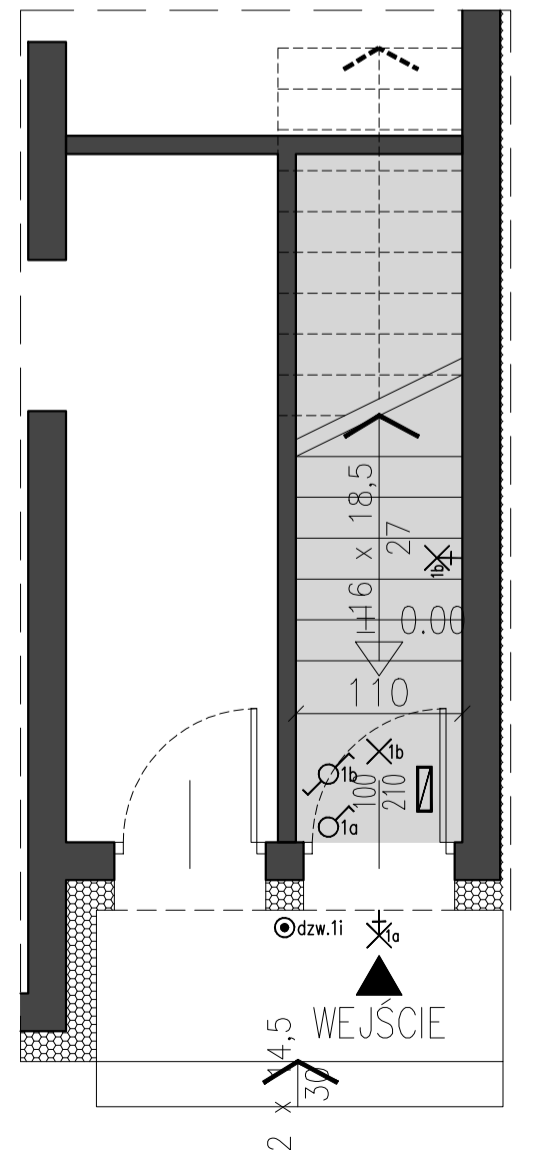


PIĘTRO  
 mieszkanie trzypokojowe  
 pow. użytkowa 90,92 m<sup>2</sup>

LEGENDA OZNACZEŃ

- ściany, słupy żelbetowe, pionowy instalacyjny - nie do wyburzenia
- ściany murowane działowe
- tablica rozdzielcza mieszkaniowa
- 1,2,3a - numer obwodu, przynależność do fazy
- wypust zasilający 3-faz
- wypust oświetleniowy sufitowy
- wypust oświetleniowy ścienny
- łącznik jednobiegunowy
- łącznik jednobiegunowy IP44
- łącznik świecznikowy
- łącznik świecznikowy IP44
- łącznik schodowy
- łącznik krzyżowy
- przycisk dzwonekowy
- dzwonek elektryczny
- gniazdo wtykowe 250V (pojedyncze lub podwójne)
- gniazdo wtykowe 250V IP44 (pojedyncze lub podwójne)
- grzejnik płytowy
- ogrzewanie podłogowe
- bateria umywalkowa / zlewozmywakowa
- bateria prysznicowa / wanna
- zawór wc
- zawór pralka / zmywarka
- pion wod.-kan.

WEJŚCIE NA PARTERZE



PIĘTRO - ZESTAWIENIE POMIESZCZEŃ

NR	POMIESZCZENIE	POSADZKA	POW. UŻYTKOWA
2/01	SCHODY	terakota	7.81 m <sup>2</sup>
2/02	HOL	panele podł.	10.61 m <sup>2</sup>
2/03	POKÓJ	panele podł.	10.70 m <sup>2</sup>
2/04	SALON + ANEKS KUCHENNY	panele podł./terakota	33.15 m <sup>2</sup>
2/05	POM. GOSPODARCZE	terakota	2.53 m <sup>2</sup>
2/06	ŁAZIENKA	terakota	10.34 m <sup>2</sup>
2/07	POKÓJ	panele podł.	15.78 m <sup>2</sup>

UWAGI:

1. OBLICZENIA POWIERZCHNI UŻYTKOWYCH POSZCZEGÓLNYCH POMIESZCZEŃ I LOKALI MIESZKALNYCH WYKONANO ZGODNIE Z NORMĄ PN-ISO 9836:2015-12.
2. NARUSZANIE ELEMENTÓW KONSTRUKCYJNYCH JEST ZABRONIONE.
3. MIESZKANIA BĘDĄ ODDANE DO UŻYTKU W STANIE DEWELOPERSKIM.
4. WSZYSTKIE WYMIARY PODANE SĄ W ŚWIETLE WYKOŃCZONYCH ŚCIAN (1,5cm tynku)
5. PODANE WYMIARY I POWIERZCHNIE ODNOŚNĄ SIĘ DO PROJEKTÓW ARCHITEKTONICZNYCH

**WRÓBLEWSKI**  
 ARCHITEKTURA